

# Peintures monumentales de Bretagne. Nouvelles images, nouveaux regards.

(du Moyen Âge à nos jours)



Neulliac, chapelle Notre-Dame de Carmès (Pays de Pontivy)

**Colloque organisé par le GRPM**

**(Groupe de Recherches sur la Peinture Murale)**

**avec le concours de la**

**Conservation Régionale des Monuments Historiques**

**(DRAC Bretagne)**

**Rennes (6 et 8 octobre 2016) et Pontivy (7 octobre 2016)**





### En prologue au colloque :

**Mercredi 5 octobre 2016** - Rennes, église Sainte-Thérèse, 6 rue Bigot de Préameneu

17H00 – Accueil des participants (possibilité d’inscription)

17H30 à 18H30 - Visite du décor peint de l’église (*Isabelle Baguelin, chargée de la protection MH à la CRMH-DRAC Bretagne*)

### Colloque

**Jeudi 6 octobre 2016** - Rennes, archives départementales, 1 rue Jacques Léonard

9H00 – Accueil des participants et inscription

9H30 à 10H00 – Présentation du colloque

Béatrice Duguépéroux-Honoré, élue du Conseil départemental d’Ille-et-Vilaine, en charge du patrimoine

Christine Leduc, présidente du GRPM

Jean-Loup Lecoq, directeur régional de la DRAC Bretagne

### **Session 1 : de la peinture invisible jusqu’aux décors en trompe-l’œil**

Président de séance : Bruno Boerner, professeur d’histoire de l’art à l’université Rennes 2

10H00 La réalisation d’un décor disparu : les peintures de la chapelle Saint-Yves à Morlaix en 1466-1467 (*Michèle Boccard, ATER à l’Université de Bretagne occidentale*)

10H30 Les enduits peints découverts en contexte archéologique : du fragment à la restitution. L’exemple du château ducal de Suscinio (*Géraldine Fray, conservatrice-restauratrice & Karine Vincent, archéologue au département du Morbihan*)

11H00 Présentation des posters

11H30 Pause-café

12H00 Décors architecturaux en trompe-l’œil dans les pays d’Elven et de Questembert (*Diégo Mens, conservateur du patrimoine au conseil départemental du Morbihan*)

Déjeuner

**Session 2 : la peinture monumentale et l'histoire**

Président de séance : Daniel Pichot, professeur émérite d'histoire médiévale, université Rennes 2, ancien président de la SAHIV (Société Archéologique et Historique d'Ille-et-Vilaine)

14H00 Les murs des églises « en armes » : inventoirer, étudier et valoriser la peinture héraldique monumentale au sein de l'architecture sacrée en Bretagne (*Paul-François Broucke, doctorant à l'Université de Bretagne Occidentale*)

14H30 Une représentation de Charles de Blois, duc de Bretagne, identifiée en Mayenne (*Yves Coativy, professeur d'histoire à l'Université de Bretagne occidentale & Christian Davy, chercheur au service du patrimoine des Pays de la Loire, membre du GRPM*)

15H00 Peinture murale de ND du Cran à Treffléan, une iconographie catholique sous le règne d'Henri IV (*Didier Jugan, chercheur indépendant, membre du GRPM*)

15H30 Pause-café

**Session 3 : conservation du patrimoine**

Président de séance : Henry Masson, conservateur régional des monuments historiques, DRAC Bretagne

16H00 Les études préalables aux travaux sur les monuments historiques et les peintures murales en Bretagne (*Christine Jablonski, conservatrice des monuments historiques à la CRMH-DRAC Bretagne*)

16H30 L'impact des découvertes de peintures murales en cours de chantier sur les partis de restauration : les exemples des chapelles Notre-Dame de Quilinen à Landrevarzec et Locmaria à Nostang (*Cécile Oulhen, conservatrice des monuments historiques à la CRMH-DRAC Bretagne & Marie-Suzanne de Ponthaud, architecte en chef des monuments historiques*)

18H00 à 19H00 : **Rennes, salle de la Cité** – Visite du décor peint de Camille Godet. Exposé d'un représentant de la municipalité sur la politique culturelle de la ville de Rennes vis à vis du street-art.

**Vendredi 7 octobre 2016 - Merléac / Neulliac / Pontivy**

8H00 Départ de Rennes

9H45 **Merléac, hameau de Saint-Léon** : visite du décor peint de la chapelle Saint-Jacques (*Christine Jablonski, conservatrice des monuments historiques à la CRMH-DRAC Bretagne, Christophe Batard, architecte en chef des monuments historiques & Véronique Legoux, conservatrice-restauratrice de peintures murales*)

11H30 **Neulliac, chapelle ND de Carmès (hors bourg)** : visite du décor peint (*Pierre-Laurent Constantin, médiateur du patrimoine à la ville d'Hennebont*)

Déjeuner

**Pontivy, Petit théâtre**

**Session 4 : iconographie et restauration des peintures du XVe siècle**

Président de séance : Yves Coativy, professeur d'histoire médiévale, Université de Bretagne occidentale, Brest

14H30 La chapelle de Kermaria-an-Isquit, à Plouha (*Christophe Batard, architecte en chef des monuments historiques & Tania Lévy, ATER à l'Université de Bretagne occidentale*)

15H00 Le cycle peint inédit de l'église Notre-Dame du Guerno (*Géraldine Fray, conservatrice-restauratrice du patrimoine & Ilona Hans-Collas, chercheur en histoire de l'art, membre du GRPM*)

15H30 Pause-café

***Session 5 : les peintures dans le pays de Pontivy (XVI<sup>e</sup>-XVIII<sup>e</sup> siècles)***

Président de séance : Bruno Isbled, président de la SHAB (Société Historique et Archéologique de Bretagne), conservateur du patrimoine aux Archives départementales d'Ille-et-Vilaine

16H00 Pour une nouvelle lecture du décor de la Vie de saint Mériadec dans l'église de Stival (*Diégo Mens, conservateur du patrimoine au conseil départemental du Morbihan*)

16H30 Image des saints et des hommes, histoire et iconographie des lambris peints du pays de Pontivy (*Pierre-Laurent Constantin, médiateur du patrimoine, ville d'Hennebont*)

17H30 : Départ du bus de Pontivy

**Samedi 8 octobre 2016 - Rennes**

**Rennes, archives départementales 35**

***Session 6 : architectures et voûtes peintes (XV<sup>e</sup>-XVI<sup>e</sup> siècles)***

Présidente de séance : Christine Leduc, présidente du GRPM, chercheuse indépendante

9H00 Magnifier l'architecture : modénatures et charpentes peintes en Bretagne à la fin du Moyen Âge, exemples civils et religieux (*Jean-Jacques Rioult, conservateur en chef au service de l'inventaire de la région Bretagne*)

9H30 La cathédrale de Quimper et sa place dans l'histoire de la polychromie flamboyante (*Anne Vuillemard-Jenn, enseignante en histoire de l'architecture et du design, école d'arts appliqués MJM à Strasbourg, membre du GRPM*)

10H00 Le chœur de la chapelle de Kernasclédén : nouvelles investigations (*Bertrand Cosnet, ATER en histoire de l'art médiévale, Université de Nantes*)

10H30 Pause-café

***Session 7 : peintures monumentales (XIX<sup>e</sup>-XX<sup>e</sup> siècles)***

Présidente de séance : Elisabeth Loir-Mongazon, cheffe du service de l'inventaire du patrimoine culturel, au Conseil Régional de Bretagne (*sous réserve de disponibilité*)

11H00 Les grands décors des églises aux XIX<sup>e</sup> et XX<sup>e</sup> siècles (*Philippe Bonnet, conservateur en chef du patrimoine au service de l'inventaire de la région Bretagne*)

11H30 Peintures murales XIX<sup>e</sup> siècle de la chapelle de Coadry en Scaër (*Isabelle Gargadennec, conservateur en chef du patrimoine au Conseil départemental du Finistère*)

12H00 La république des peintres : les grands décors monumentaux au prisme du régionalisme breton des XIX<sup>e</sup> et XX<sup>e</sup> siècles (*Périg Bouju, chercheur en histoire de l'art*)

12H30 Peintures monumentales et représentations des faits populaires sous la III<sup>e</sup> République de l'Entre-deux-guerres : deux décors peints de Camille Godet (*Benoît Ollier, chargé de mission au Musée des Beaux-Arts de Rennes*).

13H00 Conclusion du colloque : Marie-Claude Léonelli (historienne de l'art, conservatrice des antiquités et objets d'art du Vaucluse).

Déjeuner

**Rennes, cathédrale**

15H30 Visite commentée de la cathédrale (*Roger Blot, responsable du patrimoine religieux d'Ille-et-Vilaine & Henry Masson, conservateur régional des monuments historiques, CRMH-DRAC Bretagne*)



## En épilogue au colloque

### Rennes, chapelle Saint-Yves, office du tourisme

17H15 Le street-art ou l'art des rues à Rennes, visite itinérante sur les sites (*Office de tourisme destination Rennes*)



## Posters

*Les peintures médiévales de Saint-André-des-Eaux (Côtes d'Armor), recherches archéologiques sur une église paroissiale et ses revêtements muraux,*  
Mathias Dupuis, archéologue, attaché territorial de conservation du patrimoine, doctorant à l'Université d'Aix-Marseille.

*Les quatre animaux de l'église de Malestroit (Morbihan),*  
Didier Jugan, chercheur indépendant, membre du GRPM.

*Les peintures murales de la chapelle castrale de Châteaugiron (Ille-et-Vilaine),*  
Géraldine Fray, conservatrice-restauratrice du patrimoine,  
Didier Jugan, chercheur indépendant, membre du GRPM.

*Des découvertes récentes à l'abbaye cistercienne du Relec en Plouneour-Menez (Finistère)*  
Claire Prijac, directrice de l'EPCC Chemins du patrimoine en Finistère.

*Trobel, peintre. De Saint-Malo à Largoët en Elven en passant par Pontivy et Vannes (fin du XVe siècle),*  
Gérard Danet, historien du patrimoine.

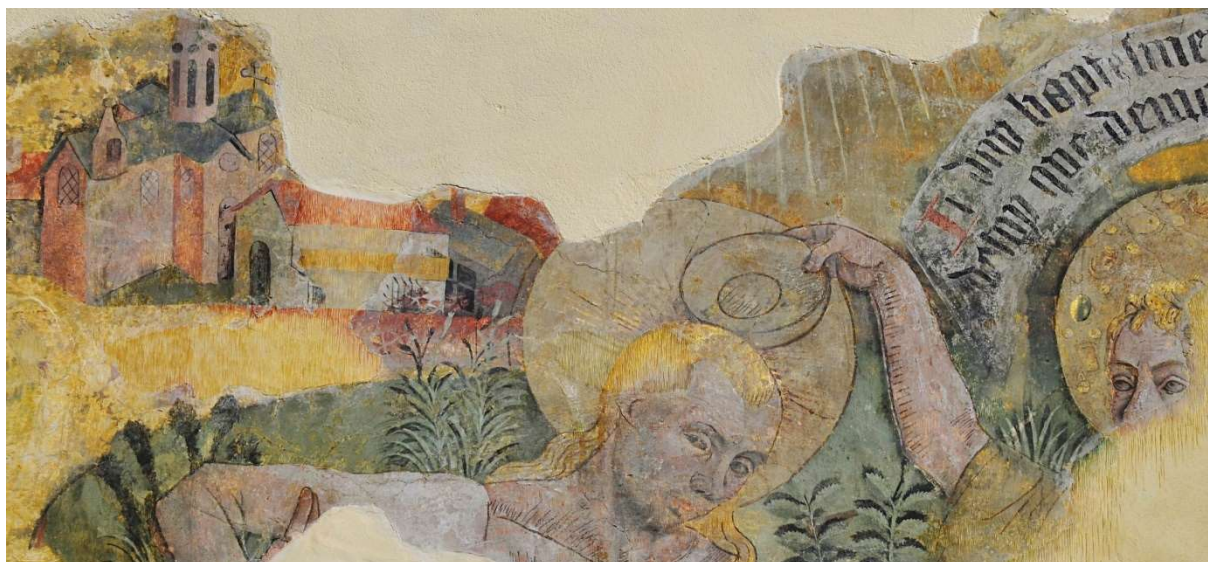
*Manoir de Coetcandec, blasons peints et polychromie,*  
Jean-Jacques Rioult, conservateur en chef au service de l'inventaire de la région Bretagne.

*Une peinture à la technique originale à l'église Saint-Melaine de Rennes : analyses et restauration.*  
Emilie Checroun, laboratoire Epitopos, Géraldine Fray, conservatrice-restauratrice du patrimoine, Fabrice Surma, laboratoire Epitopos.

*Restauration des décors de Notre-Dame du Cran à Treffléan (Morbihan),*  
Emmanuelle Cadet, conservatrice-restauratrice du patrimoine.

*L'église du Quillio dans les Côtes d'Armor et son décor peint,*  
Maud Hamoury, rédactrice en chef de la revue *Eglise en Côtes d'Armor*.

*Les décors de blockhaus du mur de l'Atlantique dans la région de Lorient,*  
Diégo Mens, conservateur du patrimoine au conseil départemental du Morbihan.



Rennes, église Saint-Melaine



Tous renseignements sur  
[www.grpm.asso.fr](http://www.grpm.asso.fr)  
Contact E-mail :  
[contact@grpm.asso.fr](mailto:contact@grpm.asso.fr)



Partenaires :

